

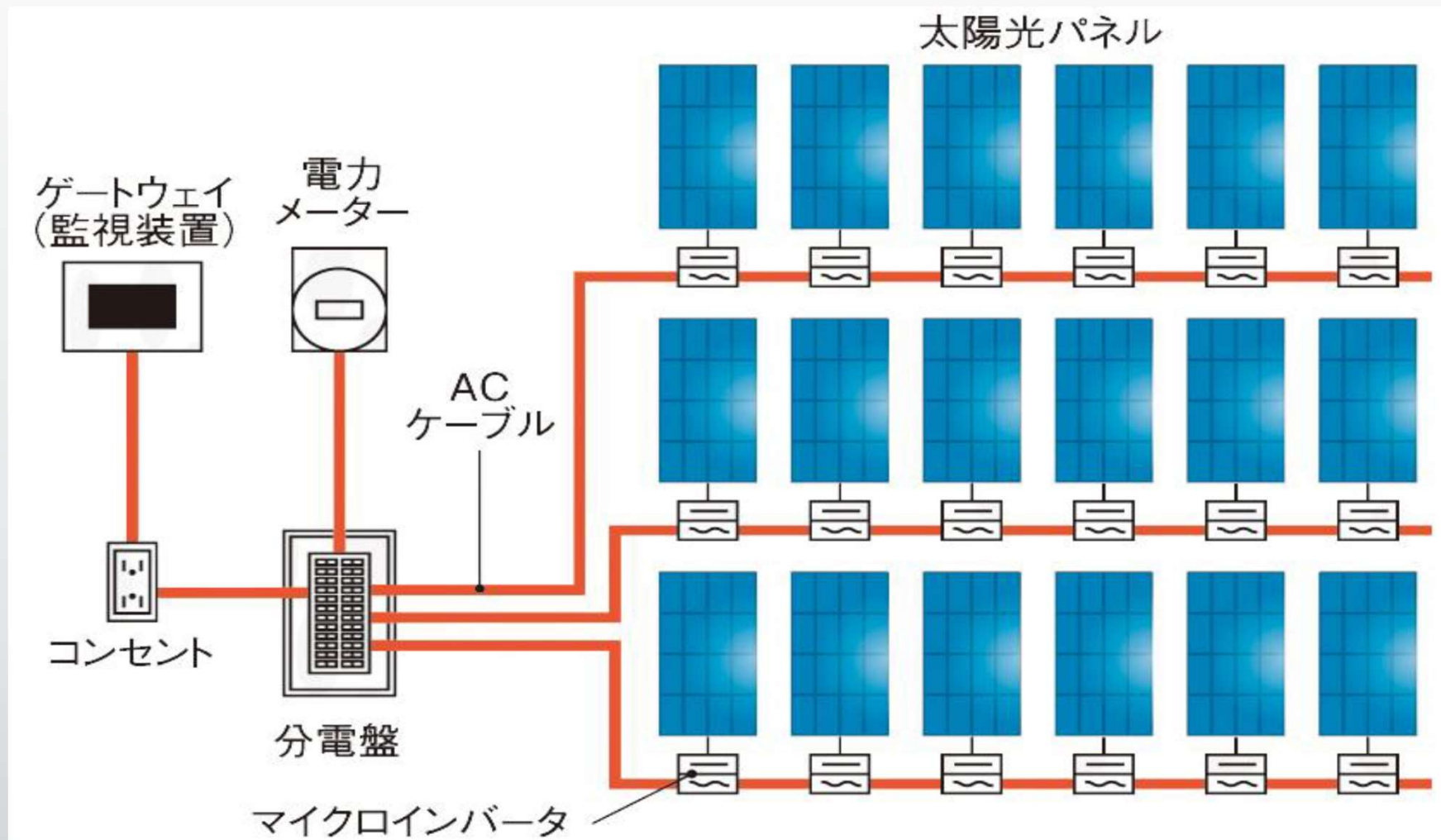


2023年対策に
マイクロインバーターをを考えてみませんか？

マイクロインバーターの実力

1. モジュール枚数の選択が自由。
2. 日蔭が全体に影響を与えません。
3. 東西南北設置可能（但し北面設置は周辺環境や隣接住民への承認が前提）
4. ファンレスで騒音が全くない。
5. 感電事故が防げる。（交流200V漏電ブレーカーで遮断）
6. JET未登録。但し連系実績あり(2016年6月)東電管内で設置これまで故障無し。
7. ZEH仕様、狭小屋根（1-2kW）向けに最適。
8. ゲートウェイを通じ常時モニタリング可能（PC、スマートフォン）

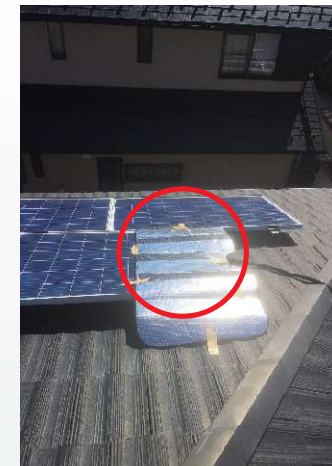
追加工事が簡単→交流配線と分電盤設置のみ



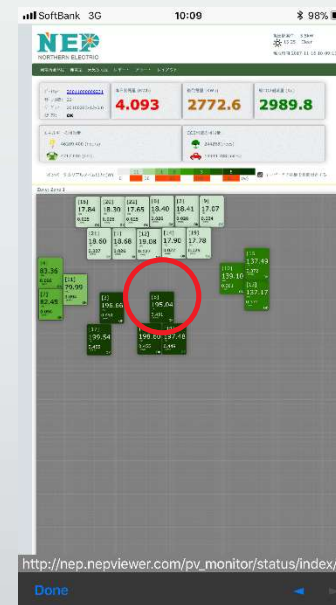
日蔭の影響がパネル1枚で済む事の検証 (南面パネル1枚の内 3分の1 をカバー)



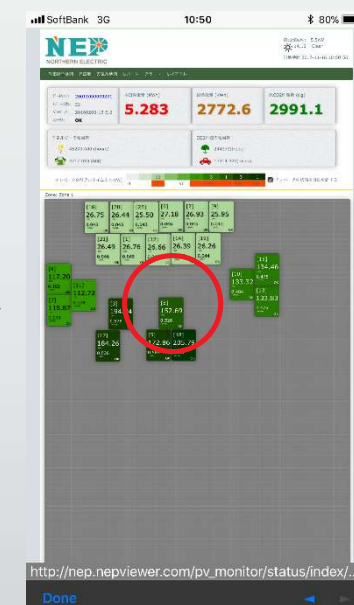
カバー前



カバー後



カバー前



カバー後

2017年6月系統接続開始
(千葉県印西市：5.5 kW)